

# \* 6 SINGES \*

## Fiche technique plateau et lumière

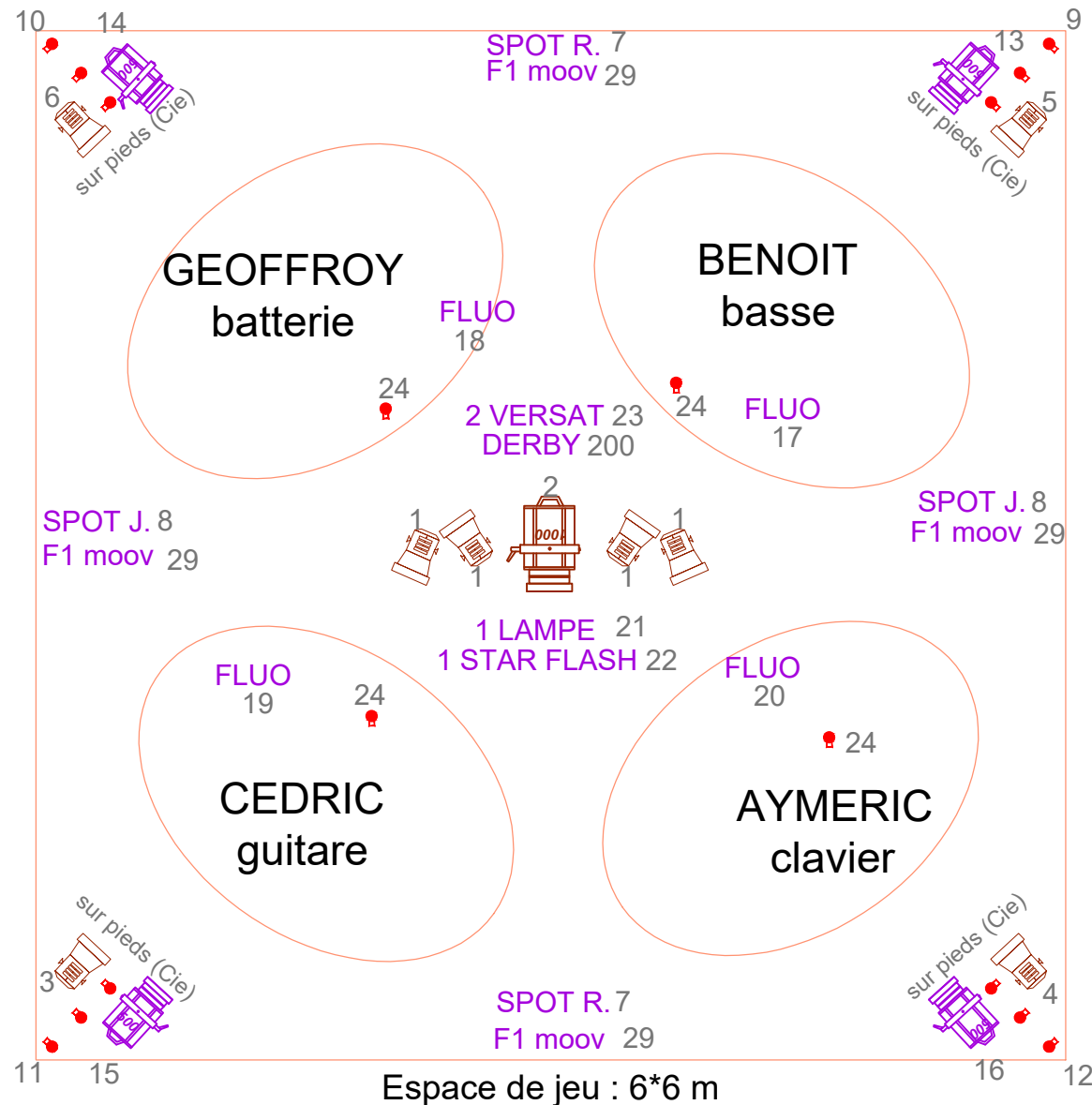
Janvier 2022

### Un concert en circulaire

Public debout

Scène : H : 0.6m / 6\*6 m max.

Régies : posées en bord de scène



### MERCI DE FOURNIR :

- 1 PC 1000
- 8 PAR 36 / F1
- 1 Machine à BROUILLARD adapté à l'espace de jeu + Turbine et liquide
- 24 lignes Grada
- Kit câblage 16 A (quadriplettes multi...) DMX en fonction
- Barnier, gaffer, crochets, lampe de secours et Pépito
- Prévoir 4 boîtes noir (40\*40\*60 environ)
- 4 Lest 20Kg, échelle, escabeau
- Les circuits 1 à 5 sont des douches (4m si possible)

### NOUS FOURNISSONS :

- Les sources en violet sur le plan
- Les 4 pieds en coin de l'espace scénique
- La console

Il s'agit d'un plan idéal, n'hésitez pas à nous contacter pour évoquer les adaptations ensemble.

Brice : 06 75 69 23 97 / brice.ma@gmx.fr